

Lageplan und Ausflugsziele

Das Landgasthaus „Zum Erdbüskem“ befindet sich im Außenbereich von Ascheberg, Richtung Nordkirchen.

Erkunden Sie das Münsterland mit dem Fahrrad und besuchen Sie eines der zahlreichen Ausflugsziele in unserer näheren Umgebung. Oder machen Sie eine Wanderung – in unserer schönen Parklandschaft lässt sich so manches entdecken.

- Schlösserachse
- 1 Schloss Nordkirchen
 - 2 Schloss Westerwinkel
 - 3 Burg Vischering
 - 4 Burg Lüdinghausen
 - 5 Fledermaus-Rundweg im Naturschutzgebiet „Tiergarten“
 - 6 Eichenblatt-Rundweg im Naturschutzgebiet „Hirschpark“
 - 7 Kaisermantel-Rundweg im Naturschutzgebiet „Ichterloh“
 - 8 Wolfspfad vom Schloss Westerwinkel zum Heimathaus in Herbern

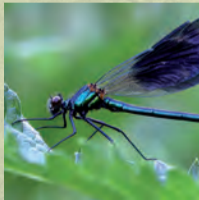


Zum Erdbüskem

Landgasthaus und Pension



Treffpunkt für Jung und Alt
im grünen Münsterland



Essen und Trinken

- Gutbürgerliche Küche
- Biergarten
- Kaffee und Kuchen
- Erdbüskentuben (bis 70 Personen)
- Frühstück auf Anfrage

Tagesangebote / Wochenspeiseplan

Täglich wechselnde saisonale Gerichte
Das aktuelle Angebot finden Sie
auch auf unserer Internetseite.

Feierlichkeiten

- Familienfeste
- Hochzeiten
- Geburtstage
- Tagungen

Übernachtungen

- Gästezimmer
- 3 Doppelzimmer
- 1 Einzelzimmer
- kostenfreies WLAN

Desweiteren bietet das Erdbüskent:

- Spielecke und Multimedia
- Spielplatz, Trampolin, Rutschturm und Schaukel
- barrierefreie Zugänge zur Gast- und Gartenwirtschaft sowie zu den Festräumen

Vorbestellungen: Telefon 02593 1607

Infos: www.erdbuesken.de
E-Mail: info@erdbuesken.de



Gültig ab 9.2.2021

Öffnungszeiten

Mittwoch bis Sonntag
und an Feiertagen:
ab 11.00 Uhr durchgehend geöffnet
Montag und Dienstag
sind Ruhetage.

Mittagstisch: 12.00 - 14.00 Uhr
Nachmittags: Kaffee / Kuchen
Abendstisch: 17.30 - 21.00 Uhr

Zum Erdbüskent

Familie Tönies
Nordkirchener Straße 59
59387 Ascheberg
Telefon 02593 1607

Blühender Bärlauch
auf der Schlösserachse

www.zumerdbuesken.de

